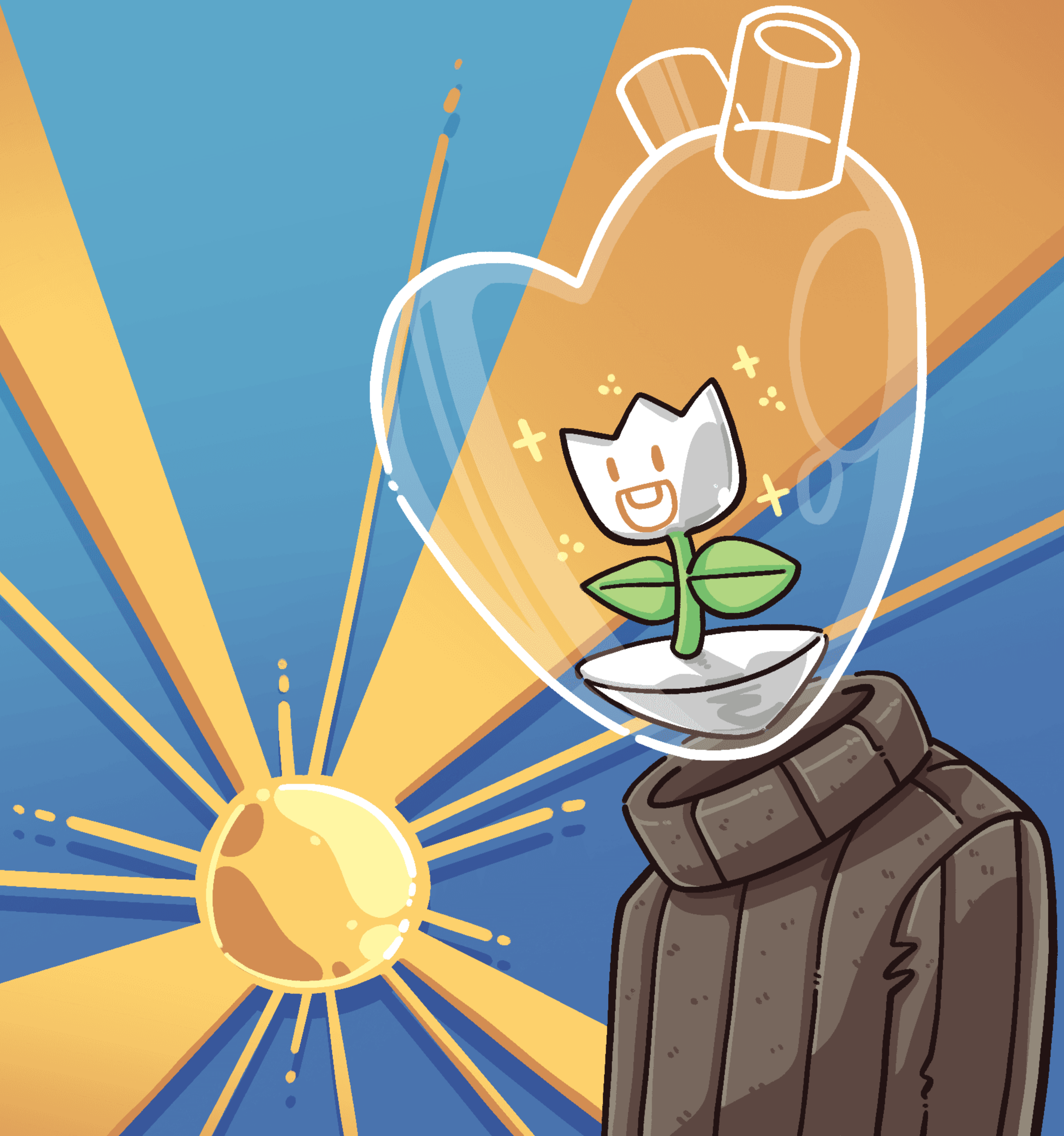


Bathá taõ năn aklă nu ta-ukrôn
taõ năn mwaĩ ta-arĩdau.

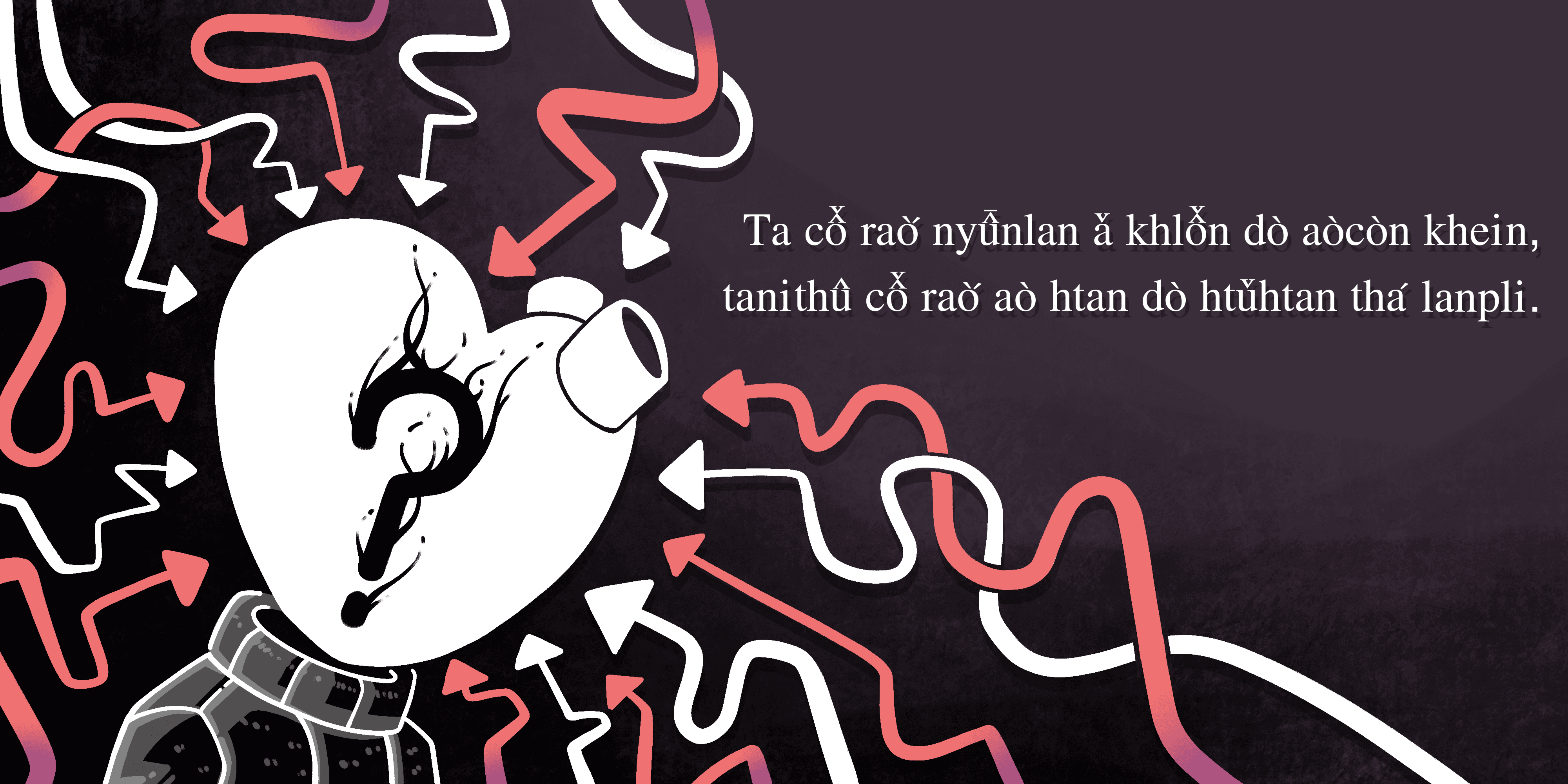


Ta-aòmyǔn pǔdaǒ akaǔ, ta-araǒ dǒ thá tahai
tabaǔ nǎnkhǔ aò saô



Ta-acõ raõ dõ thá tahai tabaũ mè aò saô.





Ta c^o ra^o ny^unlan ă kh^loⁿ d^o a^oc^on khein,
tanith^u c^o ra^o a^o htan d^o ht^uhtan thá lanpli.

Thá tasă cǒ khwaihαι lahan yaǒlan htaǒ ngòn
dò nănpică nănkhǔ, htǔhtan tasă dau.



Pra pŭpra nu aòdò thá tasǎ, blanmè lapra dò lapra
atakhannǎn kxanhwaǐ mè cǒ thalyûn.



Arĩdau mè cồ ba nithũ taỗ nanăn đỗ na aò yaũ lapra hỗ.



Pănpî cŭ tabathá lapra lapra saô pè.



Cwaǐdò ba tai cǒ da mè cǒbakhai.

Pa laǒ pǔpra pǎnphî cǔ tacipǒn araǒ blondò tabathá saô pè.

